

LA CASA OGGI



BERNAZZOLI[®]
by Ghilba

A stylized, flowing gold swoosh graphic that curves around the text, starting from the left and ending on the right, partially overlapping the letters.

BERNAZZOLI®
by Ghilba

LA CASA OGGI, RAGIONE ED EMOZIONE

Today's abode – reason and emotion

Nell'arredamento di una casa, come in un meccanismo perfetto, razionalità ed emozionalità convivono.

La ragione usa processi logici per creare arredamenti esclusivi e personalizzati, destinati a soddisfare le diverse esigenze di tutti i giorni.

L'emozione è un segnale di un bisogno, è un'onda che ci attraversa e ci rende vivi, che ci fa intraprendere scelte, che ci permette di scoprire qualcosa di nuovo.

Un'emozione, spesso è il termometro della nostra anima. Le collezioni d'arredo personalizzate progettate e realizzate da Bernazzoli by Ghilba regalano emozioni capaci di stupirci, ogni giorno.

In the furnishing of a home, much like in a perfect timepiece, rationality and emotion come perfectly together. Reason uses logical processes to create exclusive and personalised furnishings, designed to meet the client's each and every need.

Emotion is a sign of a need, a wave that passes through us and makes us feel alive, pushing us to make choices that allow us to discover something new.

And emotion is often the thermometer of our soul.

The custom furniture collections designed and created with Bernazzoli by Ghilba give rise to emotions that can truly amaze us, day in and day out.



INDICE

01. WINE CELLAR
Vendange PAG. 06

02. DINING ROOM
Trinity PAG. 16

03. BEDROOM
Nyx PAG. 26

04. WALK-IN CLOSET
Madison PAG. 36

VENDANGE, UN PROGETTO ELEGANTE E FUNZIONALE

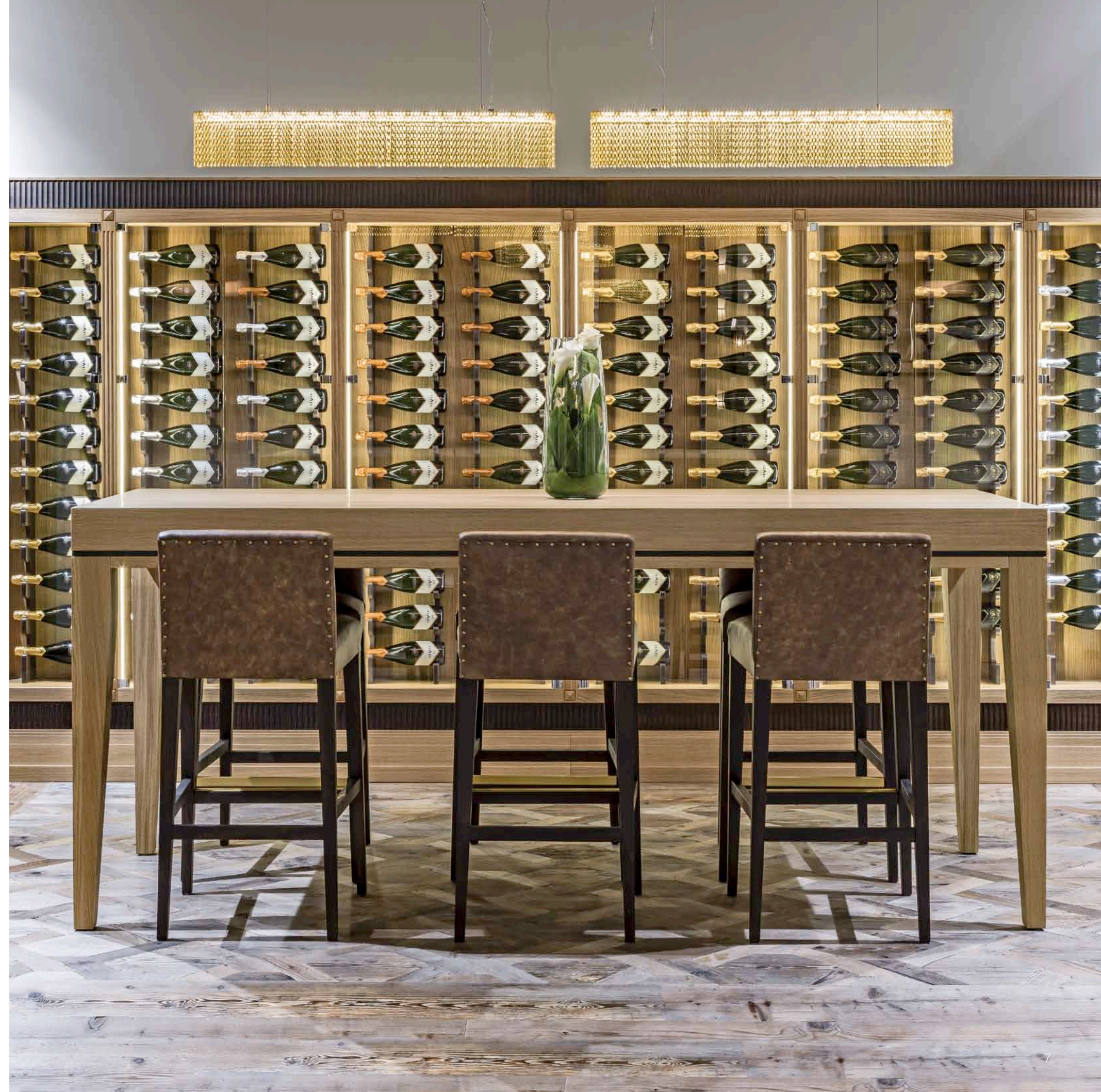
Vendange – an elegant and practical project

La collezione Vendange di Bernazzoli esprime il lusso nelle sue forme migliori, trasmettono emozioni, traducendo la casa in habitat di armonia ed eleganza. Un ampio progetto d'arredo studiato in collaborazione con l'Architetto Giuseppe Marazia dedicato al fantastico mondo dell'enologia, in particolare a coloro che apprezzano un buon bicchiere di vino. Nell'ampia vetrina illuminata da luci a Led, fanno bella mostra di sé le bottiglie accuratamente selezionate; la collezione Vendange è frutto di un'opera di un'attenta ricerca progettuale e della grande tradizione dell'ebanisteria e della falegnameria, perché solo dalla conoscenza possono prendere forma arredi "custom made" che sono un vero paradiso per i cultori della bella casa e del saper vivere.

Bernazzoli's Vendange collection is a true expression of luxury in its finest forms, conveying emotions, translating the home into a habitat of harmony and elegance. This is a large furnishing project designed in collaboration with the architect Giuseppe Marazia and dedicated to the fantastic world of oenology, in particular to those who appreciate a good glass of wine. In the large display case with LED lights, the carefully selected bottles take centre stage.

The Vendange collection is the result of a work of careful design research and the great tradition of cabinet-making and carpentry; because "custom-made" furnishings can only arise from expertise and they are a true paradise for those who love beautiful homes and knowing how to live.

wine cellar





WINE CELLAR *Vendange*

Vendange è la cura dei dettagli, è il respiro della bellezza di mobili originali, unici. Su richiesta è possibile realizzare wine cellar dotate di impianti di refrigerazione con controllo dell'umidità e del riciclo dell'aria.

Vendange is pure attention to detail, that fresh breath of original beauty and truly unique furnishings. On request, we can create a wine cellar equipped with refrigeration systems with humidity control and air recycling.

WINE CELLAR
Vendange



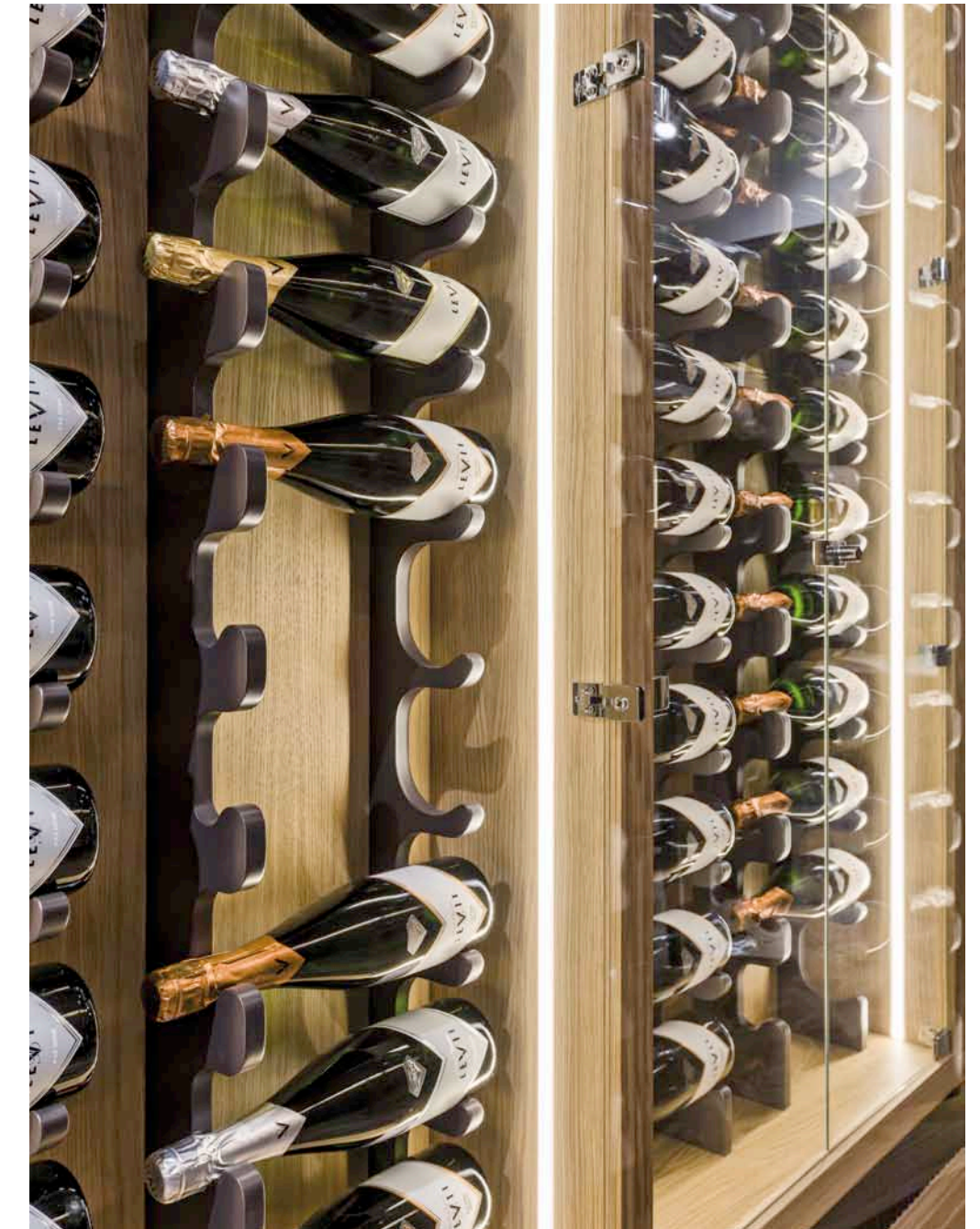
La collezione Vendange si completa con un importante tavolo e comodi sgabelli per rendere unico ogni momento di convivialità; perché le qualità del progetto si scoprono nell'estetica e nella funzionalità.

The Vendange collection is finished off with a stunning table and comfortable stools to make every moment of conviviality unique – because the quality behind this project steps forward with beauty and practicality.





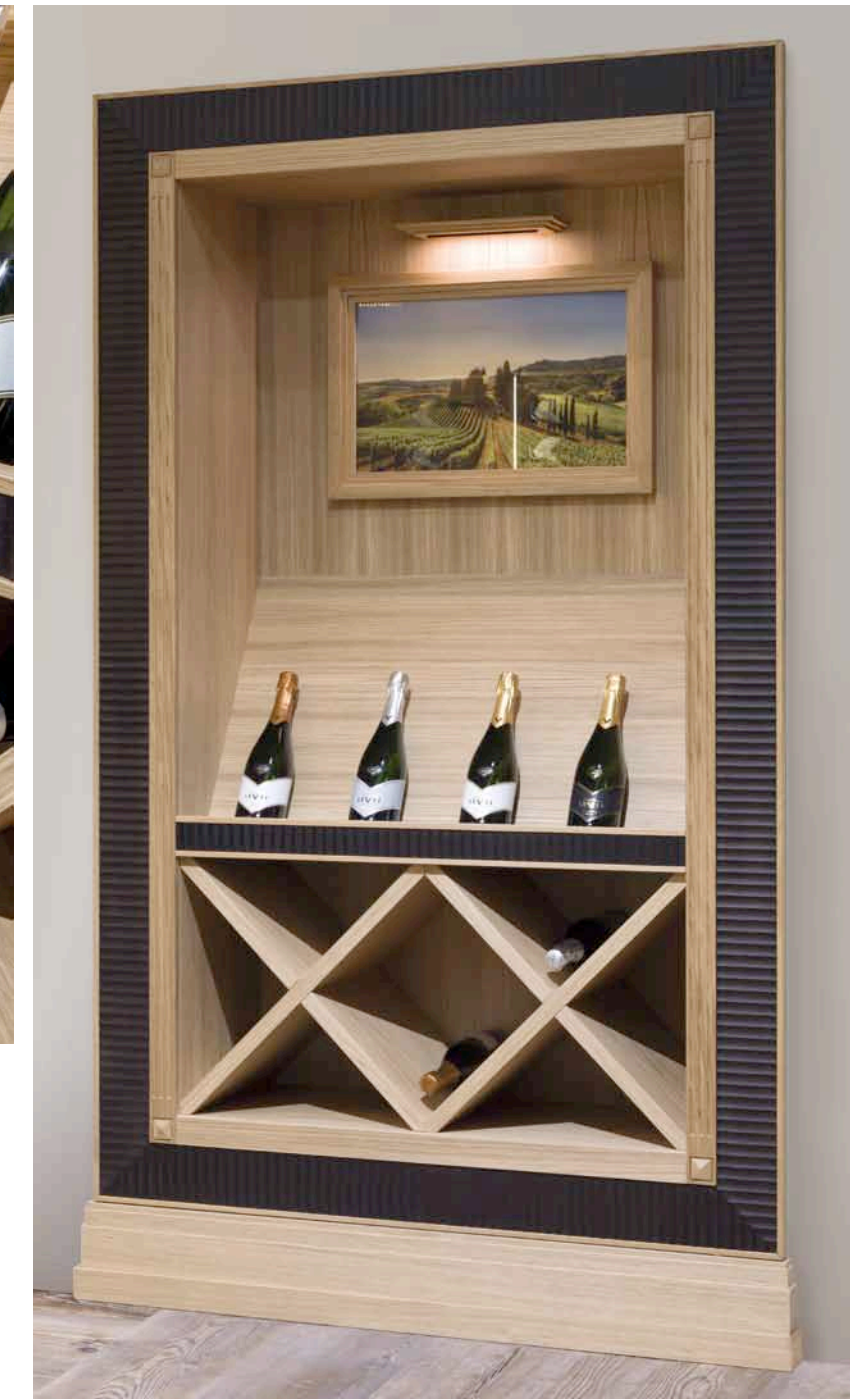
A sinistra, primo piano della cornice della wine cellar con il particolare del fianco dotato di illuminazione a Led ad incasso e particolare della rastrelliera porta bottiglie in laccato opaco. La wine cellar Vendange è realizzabile su misura, ed è adattabile a tutte le finiture proposte da Ghilba; nella foto è proposta nella versione con struttura in Rovere, ante in cristallo e cornice in Rovere tinto Wengè.



On the left, a close-up of the wine cellar frame with the detail of the side equipped with recessed LED lighting and detail of the beautiful matt lacquered bottle rack. The Vendange wine cellar can be made-to-measure, adaptable to all the finishes offered by Ghilba – in the photo we find the beautiful version with Oak structures, glass doors and frame in Wenge stained Oak.



WINE CELLAR *Vendange*



Primi piani sulle lavorazioni artigianali della wine cellar Vendange; a destra, particolare della nicchia realizzata su progetto personalizzato.

Close-ups on the craftsmanship of the Vendange wine cellar. On the right, details of the wonderful niche created for a truly personalized project.

TRINITY, NELLA CONTEMPORANEITÀ C'È UN'ELEGANZA SECOLARE

*Trinity – with contemporary style,
there are also centuries of elegance*

Ricerca di raffinati dettagli, qualità dei materiali e alta tecnologia unita alla qualità della dimensione artigianale; tutto questo per dare vita a Trinity il programma di pareti componibili e librerie, con le ante a cornice in legno di Eucalipto Frisè dalle venature uniche, inserti in ottone bronzato e pannelli interni in Frassino tinto caratterizzati da un raffinato motivo orizzontale. La struttura è laccata lucido grigio antracite con inserti in ottone bronzato. Soluzioni senza fine, con progetti personalizzabili dedicati a chi ama circondarsi di eleganza e funzionalità.

The pursuit of sophisticated details, quality of materials and cutting-edge technology combined with the quality of artisan craftsmanship. All this comes together to give life to Trinity, a furnishing programme of modular walls and bookcases, with the framed doors in Eucalyptus Frisè wood with unique grains, inserts in bronzed brass and internal panels in stained Ash defined by a sophisticated horizontal motif. The structure is finished in glossy anthracite grey lacquer, with bronze-plated brass inserts. There are endless solutions, with customisable projects dedicated to those who love being surrounded by elegance and practicality.



dining





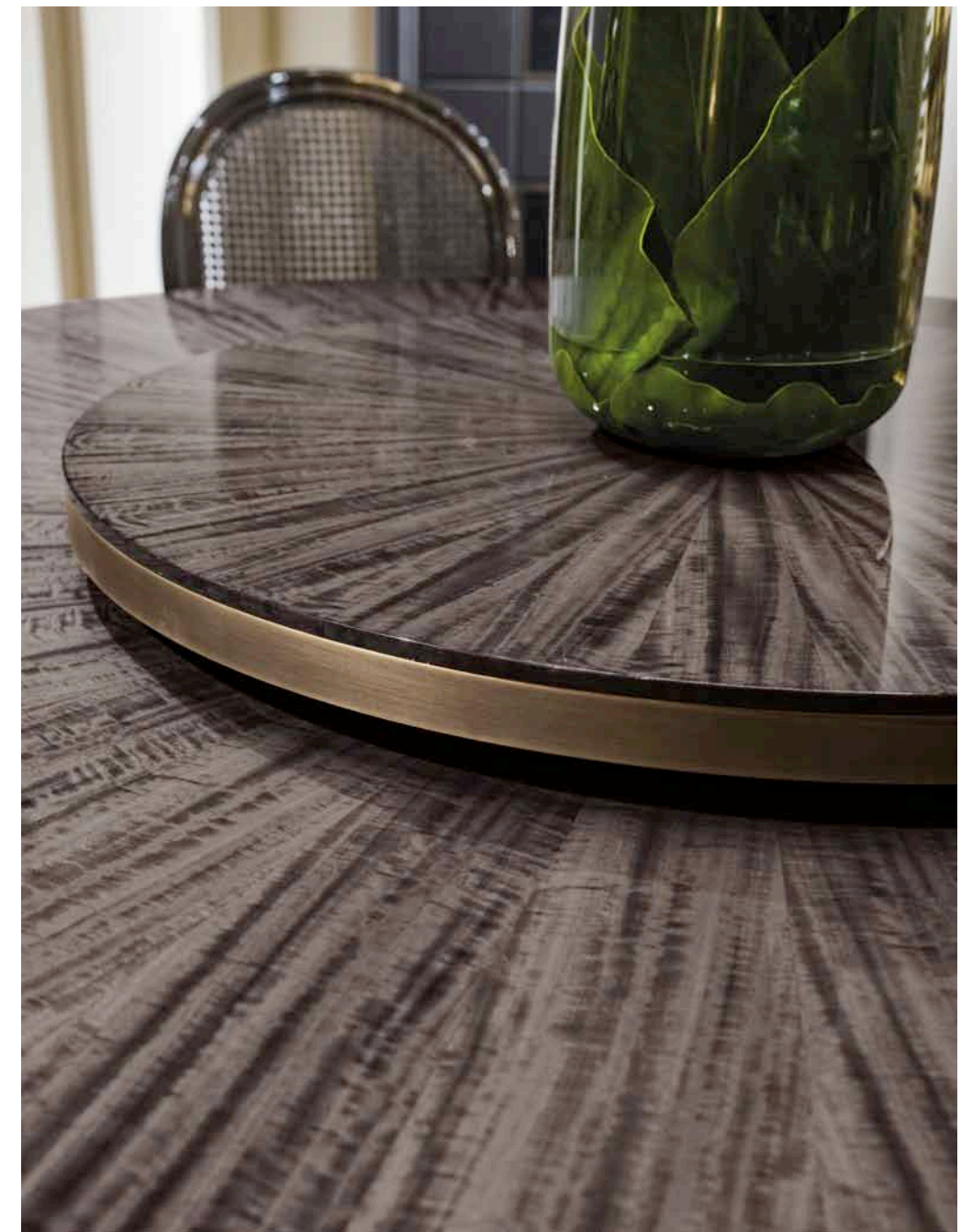
Il programma per il living Trinity offre la possibilità di avere diverse soluzioni per le aperture delle ante; fotografate, troviamo l'apertura tradizionale ed una novità pensata per una piccola zona dedicata al bar.

The Trinity living room collection offers the possibility of having different solutions for door openings. These photos highlight the traditional opening and a new idea designed for a small area dedicated to the bar.





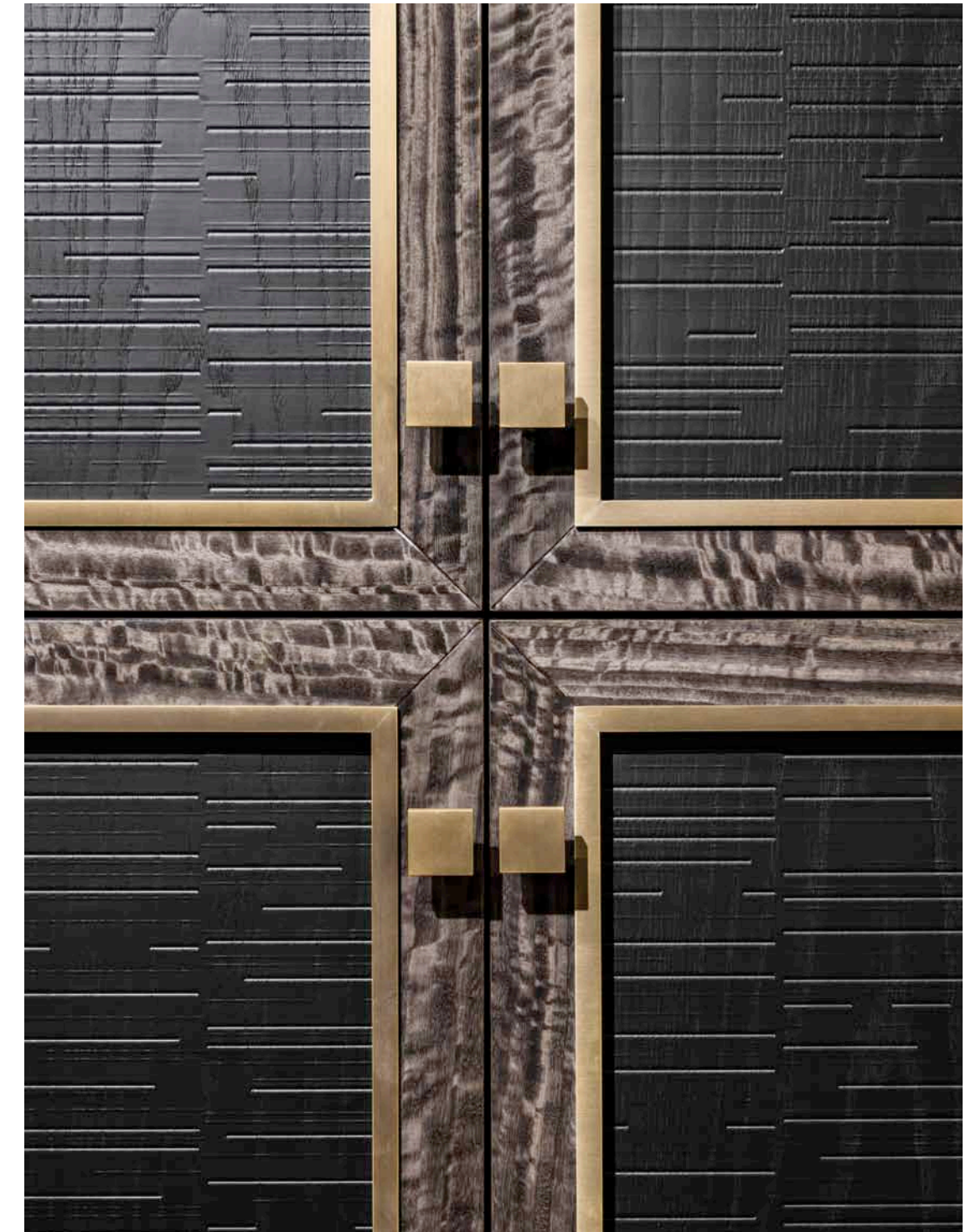
Personalizzazione e originalità sono le parole chiave che definiscono il progetto Trinity, un percorso estetico e progettuale in cui Bernazzoli ha lavorato in collaborazione con l'Architetto Giuseppe Marazia. Molto interessante il tavolo con il piano in Eucalipto Frisé dotato al centro dall'elemento Lazy Suzan.



Personalisation and originality are the key words that define the Trinity project, a pathway of beauty and design in which Bernazzoli worked in collaboration with the architect Giuseppe Marazia. The table with the top in Eucalyptus Frisé is truly interesting, with a Lazy Suzan wonderfully placed at the centre.



Primi piani sulle qualità del progetto Trinity: a sinistra un dettaglio della scaletta con il tubo in ottone bronzato e in questa pagina macro particolare dell'anta.



Close-ups on the true quality of the Trinity project: on the left a detail of the ladder with the bronze-plated brass tubing and on this page, an up-close look at the door.



Un buon progetto si riconosce anche nella completezza delle proposte, come le porte per interni coordinate con la parete componibile. Trinity il living ha un nuovo lifestyle.

A fine project can also be recognized in just how complete the proposals are, like the interior doors coordinated with the modular wall. With Trinity, the living room takes on a new lifestyle.





NYX, CERTI SOGNI NON SVANISCONO ALL'ALBA

Nyx – some dreams don't vanish at dawn

La notte di Nyx è il frutto di una selezione accurata tra l'essenza dell'Eucalipto del letto e il Rovere con il laccato lucido dell'armadio, una ricerca mossa dalla passione per queste finiture straordinarie che non finiscono mai di sorprendere e di ispirare il design.

La vitalità del legno sta nel dinamismo delle venature e nell'incantevole chiaroscuro del colore e nel calore dell'atmosfera che sanno creare.

Arte e natura si fondono in mobili sempre meravigliosamente attuali con lavorazioni di alta qualità. Tutti i legni vengono utilizzati nel pieno rispetto della sostenibilità ambientale.

The Nyx bedroom is the result of a careful selection between the Eucalyptus of the bed and the Oak with the glossy lacquer of the closet, a search driven by the passion for these extraordinary finishes that never cease to surprise and inspire fine design.

The vitality of wood lies in the dynamism of the grain and the enchanting chiaroscuro of colour, all paired with the warmth of the atmosphere they know how to create. The art of fine artisan craftsmanship and nature come together in furnishings that are always wonderfully modern, yet with high quality workmanship.

Importantly, all types of wood are used in full compliance with environmental sustainability.

bedroom



Nyx è proposto nella versione con testata imbottita in vera pelle; piedini del letto e del comodino in ottone satinato.



Nyx is offered here in the version with a padded headboard in genuine leather - the legs of the bed and bedside table are in beautiful satin-finished brass.



La morbidezza, l'elasticità, il piacere del tocco.

La vera pelle è un materiale ad alta traspirabilità da sempre usata per la sua straordinaria versatilità.

Nella notte di Nyx, la pelle lavorata con il gusto per l'artigianalità porta il senso deciso della natura, creando il calore del comfort con l'emozione della materia.

Softness, elasticity, and the pleasure of touch.

Genuine leather is a highly breathable material that has always been used for its extraordinary versatility.

In the Nyx bedroom, leather worked with a taste for craftsmanship brings the decisive sense of nature, creating the warmth of comfort with the emotion of the finest materials.

BEDROOM

Nyx



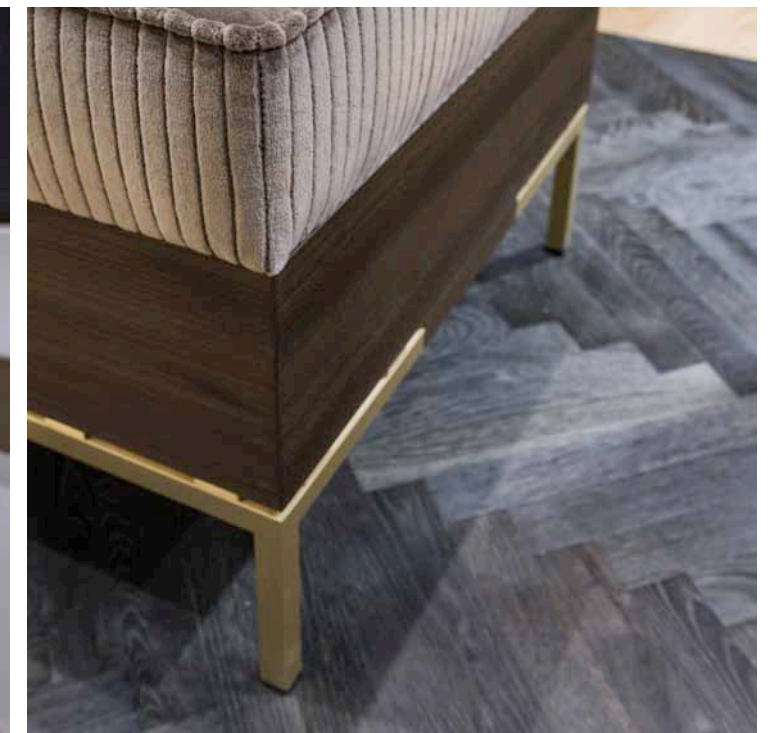
Il grande armadio Nyx proposto a tre ante scorrevoli da cm 120 con specchio bronzato e cornici in Rovere “tridimensionale” presenta la novità dello scorrimento dell’anta centrale sia verso destra che verso sinistra, per mostrare la raffinatezza degli interni laccati bianchi ghiaccio. La struttura, come parte delle ante, è laccata lucida bordeaux, all’interno i fianchi sono dotati di illuminazione a Led con accensione automatica all’apertura; qui vivono l’ordine e la funzionalità.

The large Nyx closet offered here with three 120 cm wide sliding doors with a bronze-finished mirror and “three-dimensional” Oak frames presents the novelty of the sliding of the central door both to the right and to the left, highlighting the sophistication of the ice-white lacquered interiors. The structure and frame, as part of the doors, is in glossy lacquered burgundy; and the sides are equipped with automatic LED lighting. This is where order and practicality come perfectly together.





BEDROOM
Nyx



MADISON

Madison

Sapiente gioco di finiture, interni rivestiti in tessuto sartoriale, dettagli in ottone satinato, illuminazione a Led: materiali diversi che nella cabina armadio Madison si mixano e creano atmosfere suggestive e senza tempo. Madison ha rivisitato il concetto della cabina armadio e grazie alla sua infinita modularità crea soluzioni di grande charme ad alto tasso di funzionalità.

Madison is a wonderfully clever play on finishes, interiors upholstered in tailored fabric, satin-finished brass details and LED lighting. Here, different materials mix and create an evocative and timeless atmosphere for the Madison walk-in closet. Madison has revisited the concept of the walk-in closet. Thanks to its infinite modularity, this closet creates solutions with fantastic charm and an unmatched level of practicality.

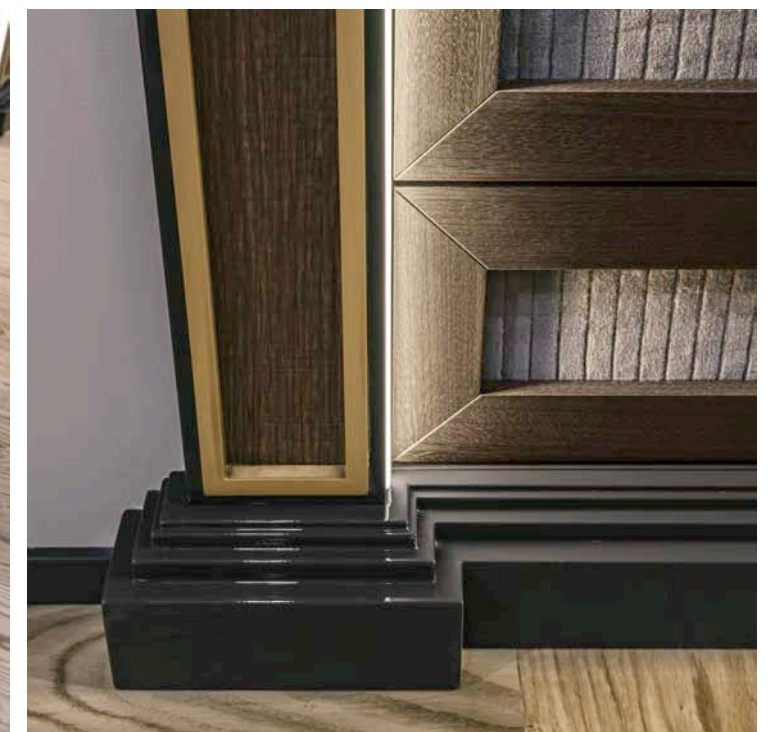
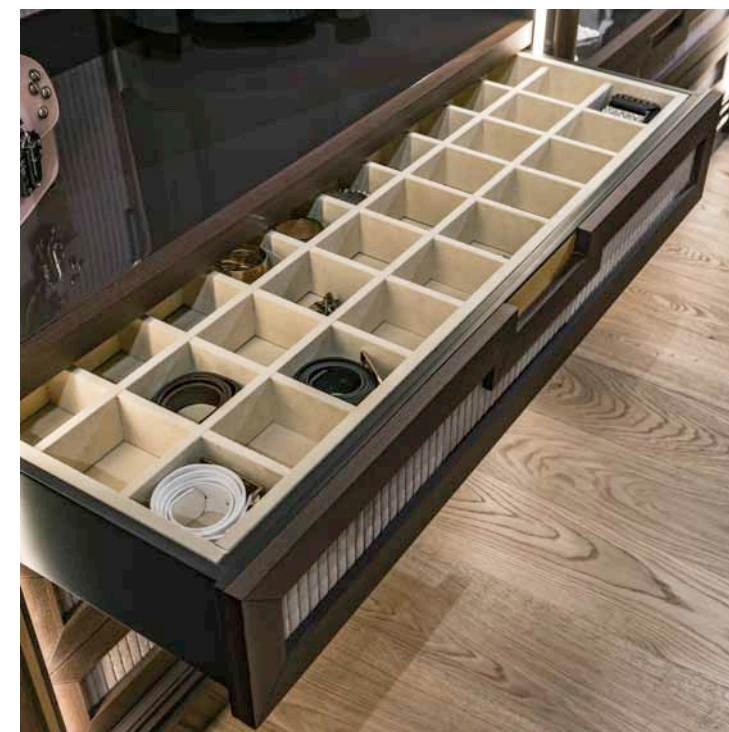
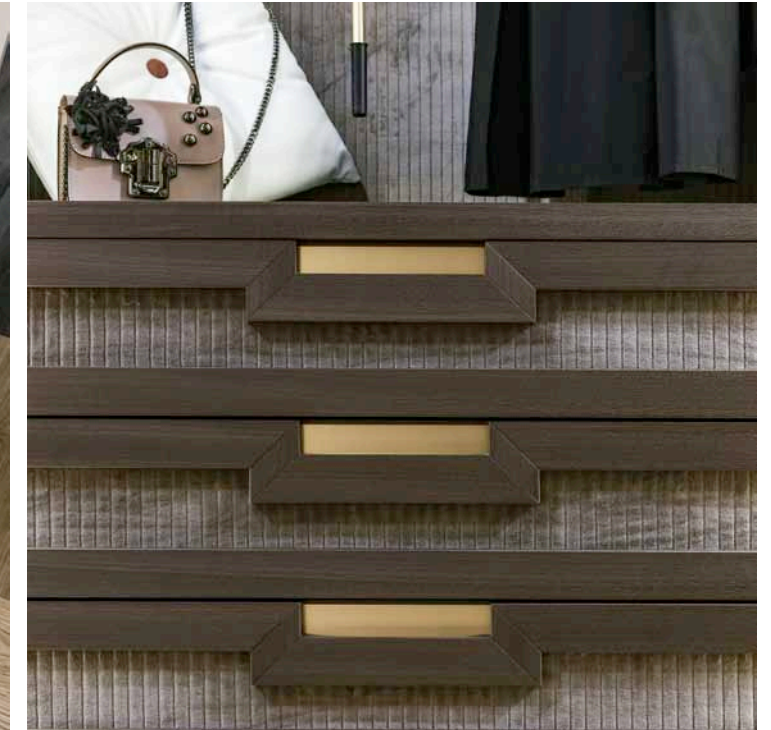


walk-in closet





WALK-IN CLOSET
Madison



I colori delle essenze e delle laccature di questo catalogo sono suscettibili delle variazioni di stampa; fa fede il campionario rilasciato dall'azienda.

The colours of the wood, finishes and lacquers of this catalogue are susceptible to printing variations. The samples provided by the company shall be deemed as authentic and should be used as a reference.



Chilba SNC di Italo Chilardi & C

Sede : S.S. della Cisa, Km.110 - 43044 - Collecchio (Parma)

Tel. +39 0521 605457 / 804134 / 804402 - Fax +39 0521 804338

Produzione: Via Provinciale, 115 - 43010 - Viarolo (Parma)

commerciale@bernazzolighilba.it - ufficiotecnico@bernazzolighilba.it

amministrazione@bernazzolighilba.it - www.bernazzolighilba.it -  Bernazzoli By Ghilba